

# デザイン系女子学生交流会

JIDA

— 現役の女性デザイナーに聞きたいあれこれ —

日時:2014年9月17日(水)13:30~16:00

会場:名古屋学芸大学 ○○棟○○教室

主催:公益社団法人日本インダストリアルデザイナー協会中部ブロック・LDコンソーシウム



**先輩女性デザイナーの話を知りたい学生の皆さん、ぜひご参加ください!**

LD (LADYS DESIGNERS) コンソーシウムとは、東海地方で活動する女性デザイナーのための勉強会で、異業種交流と自己研鑽を目的に本年度よりスタートしました。現在、LD コンソーシウムでは「女性視点」をテーマに月一回の定例研究会を開催し、ディスカッションをベースにテーマの掘り下げを行っています。

この研究会のもう一つの目的として「デザイン系女子学生との交流」があります。女性特有の苦難を乗り越えてきた先輩デザイナーとの交流は、ライフプランが描けないデザイン系女子学生にとって刺激になること間違いなしです!

愛知県には多くのデザイン系教育機関がありますが、そこに所属する学生はほぼ80%が女性と言っても過言ではありません。一方、この地方には多くのメーカーがあり、女性のクリエイターが多く在住していますので、その接点の場として学生交流会を今後も企画していきます。

今回はその第一回目として、LD コンソーシアムのコーディネーターである富安氏が所属する名古屋学芸大学の間をお借りして開催します。

日時:2014年9月17日(水)  
13:30~16:00(開場13:15)

場所:名古屋学芸大学  
メディア造形学部MC棟215教室

参加費:無料

内容:

- 一部・LD コンソーシウムメンバーによるリレー講演  
テーマ「私の仕事・私の生活」
- 二部・座談会&交流会

申込・問い合わせ先:jida-ch@jida.or.jp

参加者全員の名前・学校名を記載の上、メールにてお申込みください

主催:JIDA 中部ブロック・LD コンソーシウム

協力:名古屋学芸大学

## LD コンソーシアム参加メンバー



**石渡友美**  
 /株式会社東海理化 デザイン部  
 佐賀県伊万里市出身  
 自然豊かな山間の鍋島焼の窯元で、土と絵具と自然を玩具に育ちました。現在は株式会社東海理化のデザイン部に「デザイントレンド分析から次期の価値観を読み取り、デザイン提案に繋げる」といった業務を行っています。  
 2人の子育て奮闘中で毎日慌ただしくはありますが、今を知り未来を描く楽しい仕事をさせて頂いています！



**岸本りえ**  
 /名古屋木材株式会社 商品開発室  
 日頃の業務は木材製品の企画・開発など。木材の利用用途を提案するため、圧縮木材を中心とした木材商品の企画開発や、展示会などへの周知活動をはじめ、基礎データ蓄積等も行っていきます。  
 圧縮木材は、木に力を加えて圧縮させたものです。木を圧縮させることで、木の質感を高めたり、柔軟性を持たせたり等、木の性質を変えることが出来るので、それらの用途をお客様へ提案していきます。



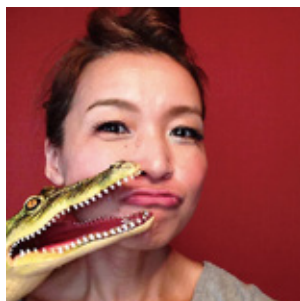
**黒田祐子**  
 /株式会社デンソー デザイン部  
 車載システム室に所属しています。出身が京都のため、愛知でデザインの仕事をされている他業種の方と接する機会を持ちたいと思い、JIDA 中部ブロック女性コンソーシアムに参加しました。  
 会社の業務で担当しているのは、主に量産の車載製品です。スマートキーやメーター表示といった繊細なものから大型トラックに載せる冷凍機カバーまで様々なもののデザインを行っています。



**則竹由香**  
 /YUKA DESIGN STUDIO 代表  
 愛知県生まれ。名古屋芸術大学美術学部デザイン科卒業。  
 2003年からイフジデザインスタジオ・井藤隆志氏に師事、市場調査～3次元CADまで幅広いデザイン業務を学ぶ。  
 2009年YUKA DESIGN STUDIOとして独立。提灯や枺などの伝統工芸の新商品開発や草木染め商品のブランディングを行う。



**橋本由布子**  
 /株式会社ユニックスデザイン 愛知スタジオ代表  
 広島県広島市出身  
 ユーザーインターフェイスデザインを担当。主な業務はスマートフォンなどタッチパネルデバイスのユーザーインターフェイスデザイン及びシステム開発です。  
 東海圏で仕事を始めて4年になりますが、この地域でデザイナーとの交流を求め、JIDA LD コンソーシアムに参加しました。



**本間智美**  
 /株式会社エラレル 代表取締役  
 新潟市出身  
 「ひととひと、ひとと町を繋げる」ことをビジョンに掲げ、建築デザインその他、地域づくりや地産地消商品の開発、イベントプロデュースなど多岐にわたり事業をしております。  
 4月から拠点を故郷の新潟市に移し、名古屋市と2拠点での活動になりました。プライベートでは19歳、8歳、5歳の男児を持つ、現役ワーキングママです。

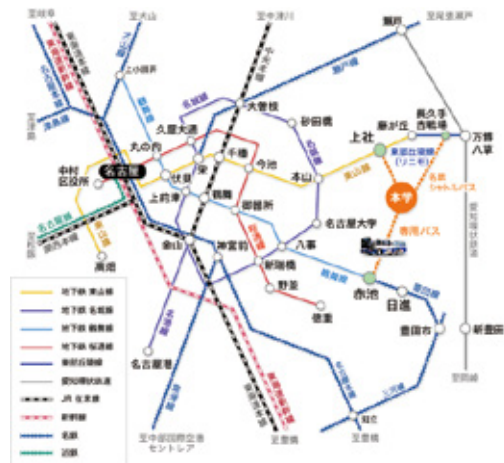
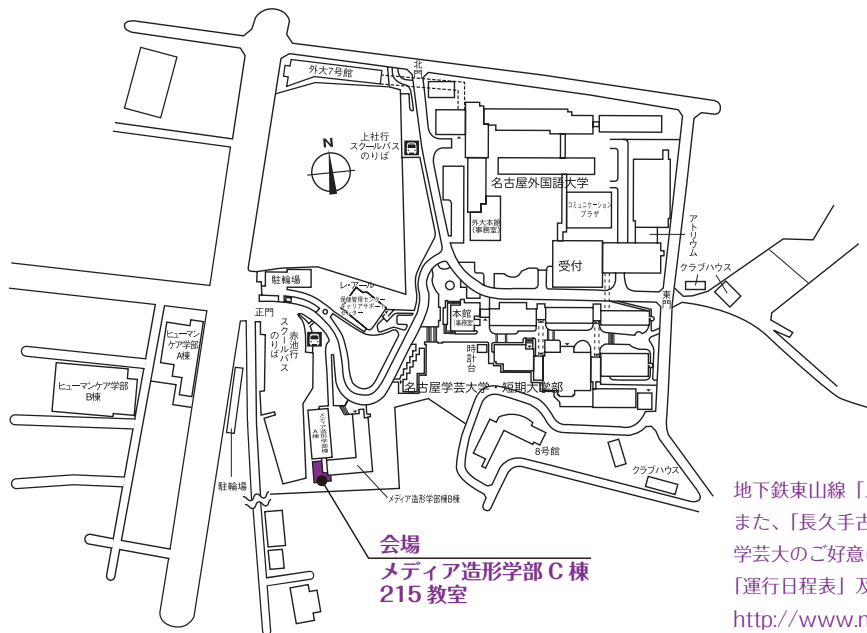


**吉武美生**  
 /株式会社テクノアートリサーチ  
 東京都出身  
 大学時代はデザイン心理学を専攻。現在はトヨタ自動車に向中。自動車のカラーデザイン企画・開発をしています。



LD コンソーシアム・コーディネーター  
**富安由紀子**  
 /名古屋学芸大学 准教授  
 福岡県出身。1992年愛知県立芸術大学大学院を卒業、GK Graphics 入社。  
 1996年よりフリーランスのデザイナーとして活動。守備範囲はVIなどいろいろなレベルのアイデンティティ・デザイン、パッケージ、web、GUIなど。特に近年は工作機械や車載器、情報機器などの GUI デザイン、地域アイデンティティ創出が中心。  
 2011年より名古屋学芸大学メディア造形学部、デザイン学科の准教授と兼業。

会場（名古屋学芸大学）へのアクセス 〒470-0196 愛知県日進市岩崎町竹ノ山57（代表）TEL：0561-75-7111



地下鉄東山線「上社」駅、地下鉄鶴舞線「赤池」の各駅より専用バスで15分。  
 また、「長久手古戦場」駅～大学間の名鉄バスによるシャトルバスが運行しており学芸大のご好意により、無料でご利用頂くことができます。無料シャトルバスの「運行日程表」及び「時刻表」はWebサイトでご確認ください。  
<http://www.nuas.ac.jp/profile/access.html>